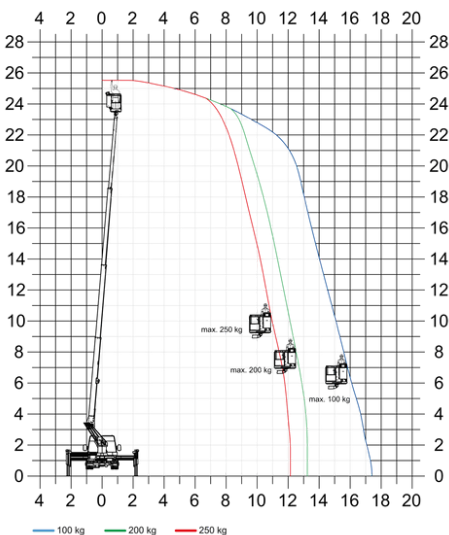
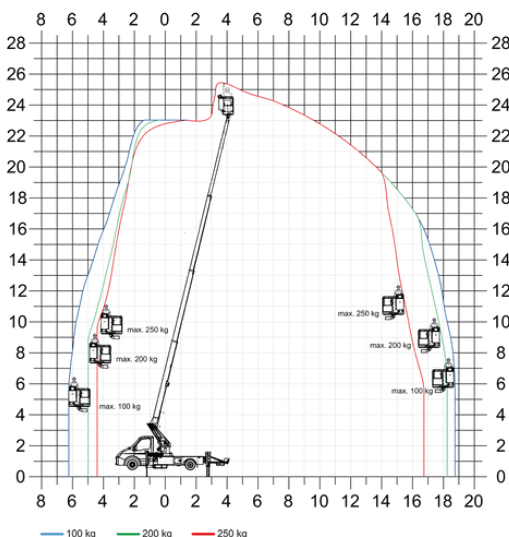


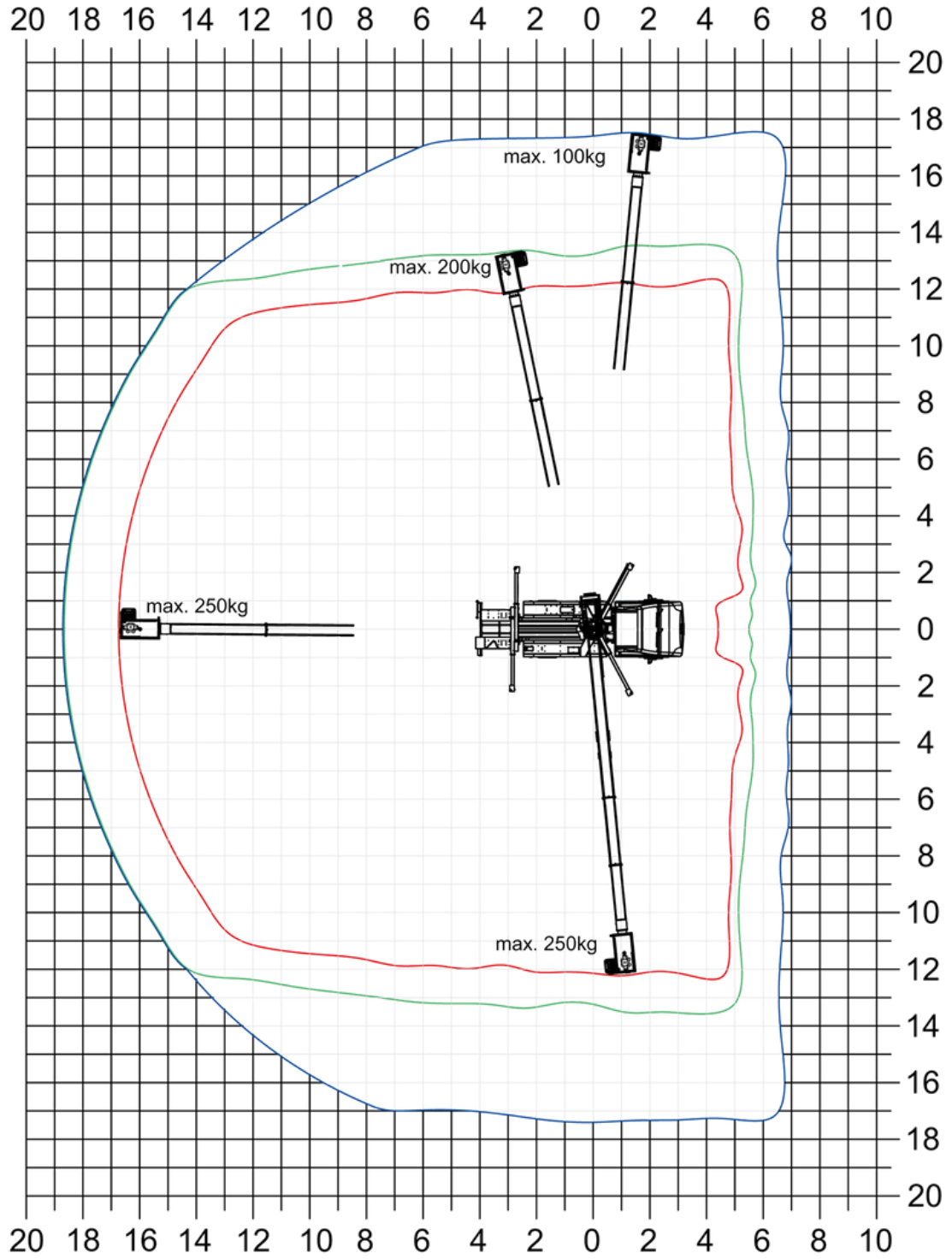


DATENBLATT

Theo25

Arbeitshöhe:	25 m
Reichweite (hinten 250 kg):	17 m
Reichweite (hinten 100 kg):	19.3 m
seitl. Reichweite (250 kg):	12.5 m
seitl. Reichweite (100 kg):	17 m
Korbtraglast:	250 kg
Gesamtgewicht:	3500 kg
Schwenkbereich:	endlos
Drehwinkel Arbeitskorb:	180°
Größe Arbeitskorb:	1.4 x 0.7 m
Stützbreite (min):	2.2 m
Stützbreite (max vorne):	4.5 m
Stützbreite (max hinten):	4.25 m
Stützbreite 1-seitig:	3.35 m
Durchfahrtshöhe:	3 m





— 100 kg — 200 kg — 250 kg